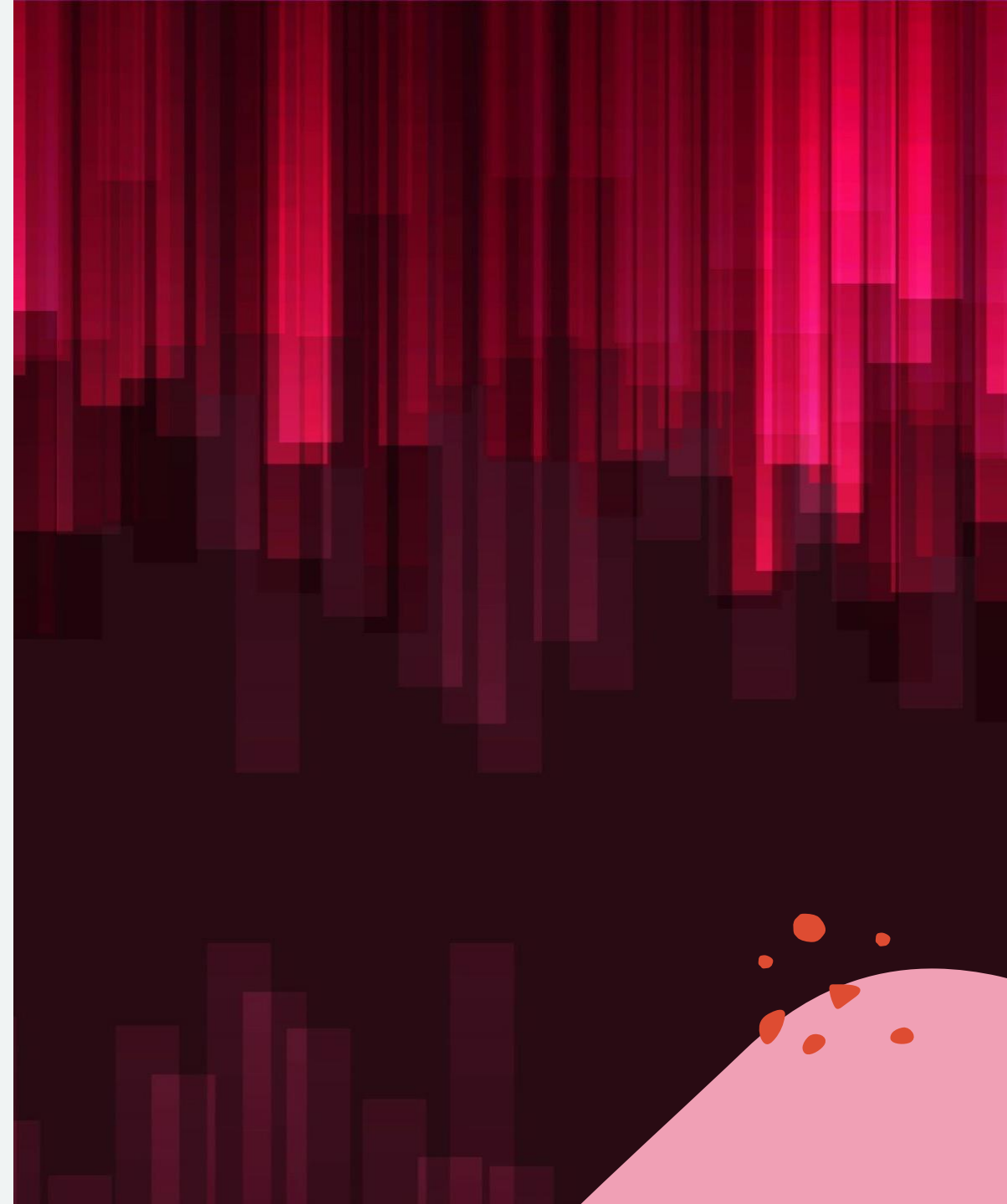


Le dépistage organisé du cancer du col de l'utérus

Données en BFC



CRCDC-BFC DOCCU

**Comité de
direction régional**

**Comité de
pilotage régional**

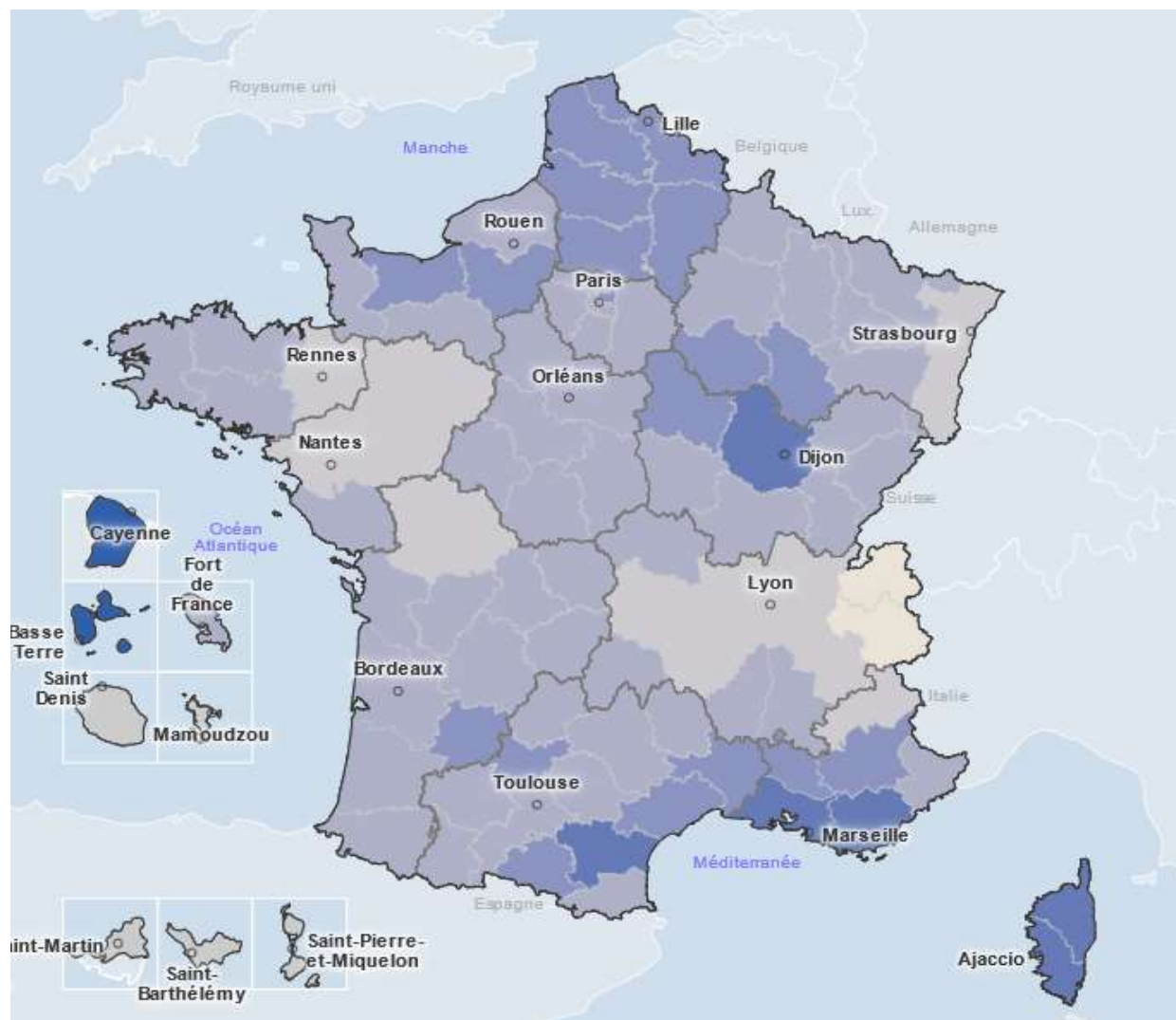
INCA

**710 000 femmes
25-65 ans**

Frottis 58,4 %

**300 000 femmes
à inviter**

Taux d'incidence standardisé du cancer du col de l'utérus pour 100 000 personnes-années, 2007-2016



France par département 104 départements



Taux d'incidence standardisé du cancer du col de l'utérus pour 100 000 personnes-années, 2007-2016



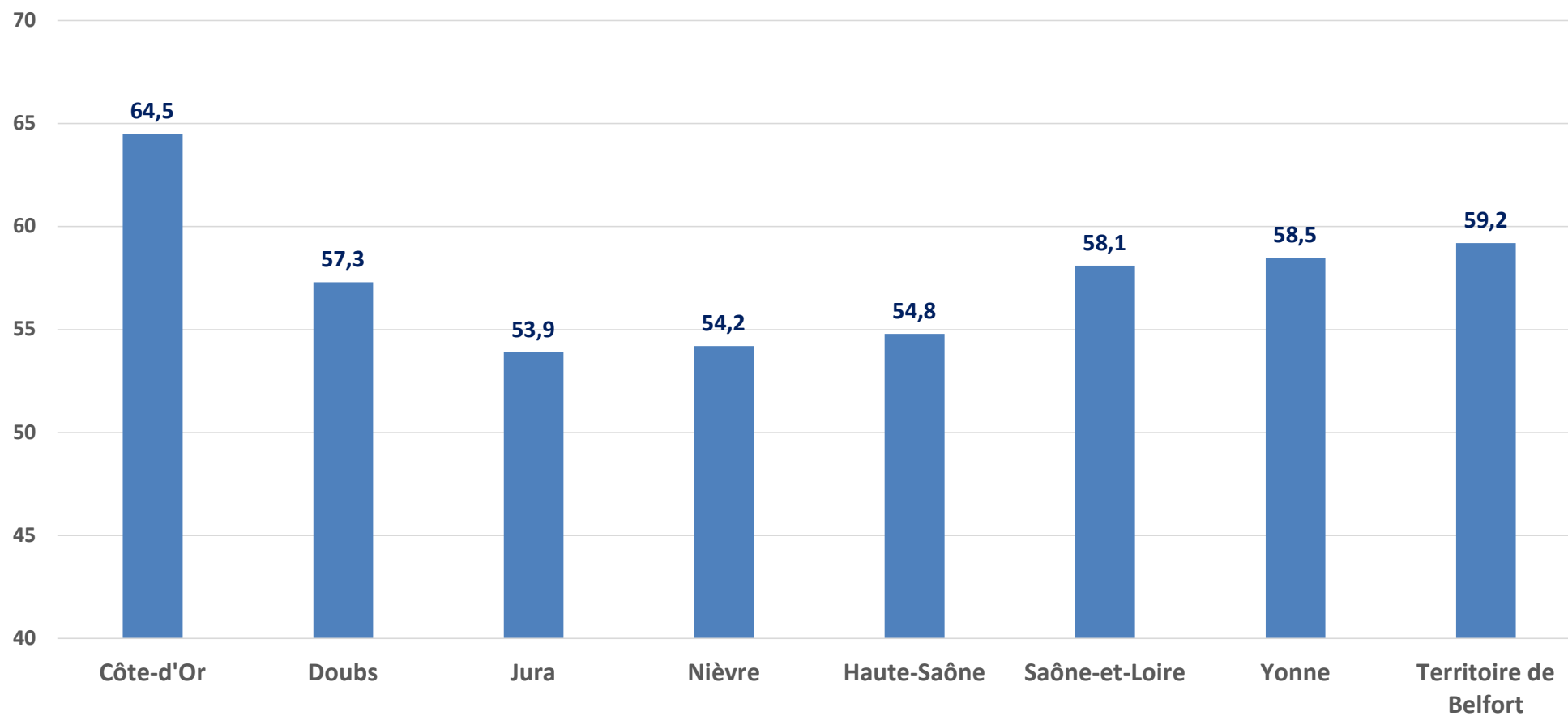
France : 6,6

Haute-Savoie : 4,8

Guyane : 22,5

Registres des cancers du réseau Francium, SNDS, Insee

Couverture du dépistage du cancer du col de l'utérus 2017-2019, %

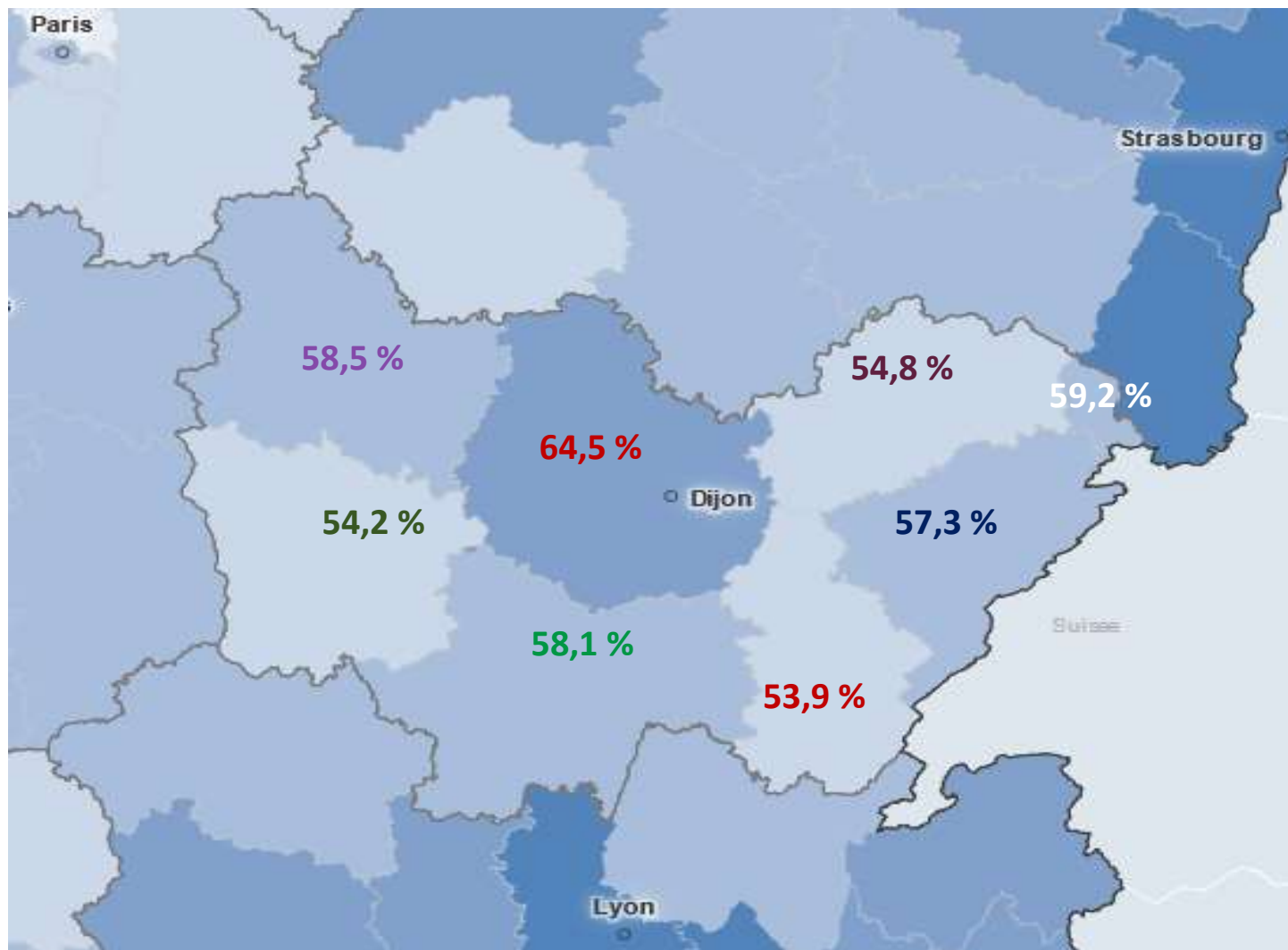


France 58,2 %

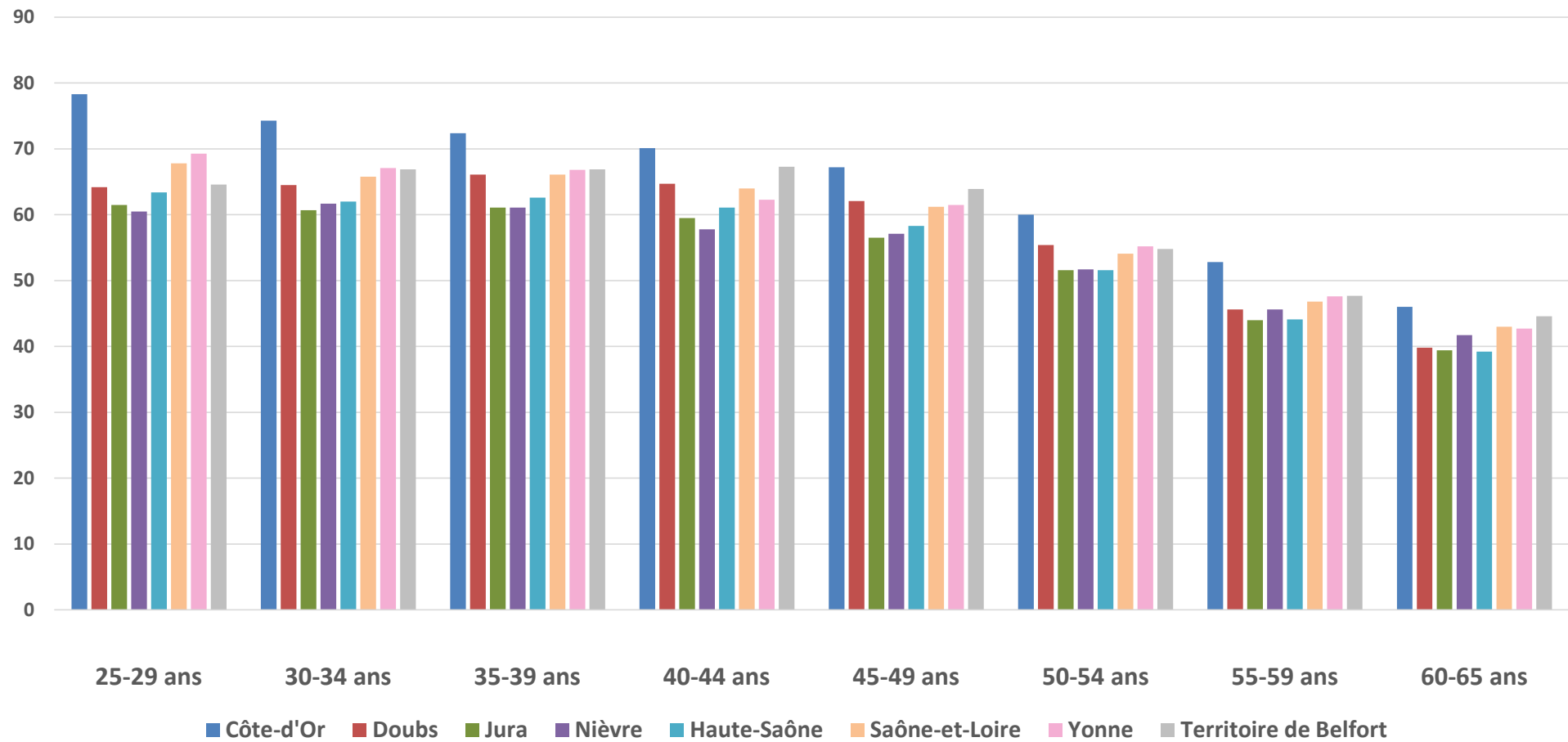
BFC 58,4 %

SNDS (DCIR), Insee - Exploitation Santé publique France

Couverture du dépistage du cancer du col de l'utérus 2017-2019, %



Taux de couverture du dépistage triennal du cancer du col de l'utérus par FCU par classe d'âge, 2017-2019



SNDS (DCIR), Insee - Exploitation Santé publique France